



LOS
BOSQUES

REFUGIO Y ESCUDO

FRENTE AL CAMBIO CLIMÁTICO

Cuaderno del alumnado


ForestAdapt
Con la
contribución
del instrumento
financiero LIFE de
la Unión Europea




STAFF

EDITA: Cesefor
TEXTOS Y COORDINACIÓN: Susana Gómez Redondo y Anabel Paramá Díaz
DISEÑO E ILUSTRACIÓN: Lola Gómez Redondo
IMPRIIME: Ochoa Impresores

Esta publicación está impresa en papel proveniente de bosques sostenibles

ISBN: 978-84-7359-929-0
DEPÓSITO LEGAL: SO-42-2021




REFLEXIONAMOS

1
EL CLIMA

PLUVIOFILIA

(o el placer de ver llover) ... ideas



TÉCNICA:
THINK, PAIR, AND SHARE... O PIENSA, HABLA Y COMPARTE]

¿QUÉ SABES DE...?

- ➔ EL CLIMA Y EL TIEMPO... ¿IGUALES O DIFERENTES?
- ➔ EL EFECTO INVERNADERO
- ➔ LA METEOROLOGÍA

... ABRIENDO CLAROS

- 1. PIENSA** QUÉ CONOCES ACERCA DE ESTOS TEMAS Y **ANOTA** TODO LO QUE SE TE OCURRA. SIN PRESIONES.
- 2. HABLA** DE ELLO CON UN COMPAÑERO O COMPAÑERA. CONDENSAD IDEAS.
- 3. COMPARTID** VUESTROS CONOCIMIENTOS CON TODA LA CLASE. APROVECHAD PARA DESPEJAR DUDAS, RELLENAR LAGUNAS Y DEBATIR ¡CON BUEN CLIMA!



INVESTIGAMOS

EL EFECTO INVERNADERO



NUESTRO PLANETA recibe la radiación térmica procedente del Sol. Una parte es absorbida y otra reflejada, siendo retenida por gases originados de forma natural en la atmósfera. Este fenómeno natural nos reporta importantes beneficios, ya que, gracias a él, la Tierra se mantiene a una temperatura adecuada, permitiendo la supervivencia de los organismos. De no existir, la vida en el planeta, tal y como la conocemos hoy en día, no sería posible. ¡Podría llegar a ser 30 °C más baja!

EL PROBLEMA surge con la acción del ser humano, que provoca la liberación de una cantidad excesiva de gases (sobre todo metano y dióxido de carbono, aunque existen otros gases que también participan), los cuales van a la atmósfera. Este exceso de gases impide la salida al espacio de las radiaciones (**efecto invernadero**), haciendo que estas permanezcan rebotando más tiempo e incrementando, así, la temperatura del planeta a niveles peligrosos para la supervivencia de los seres vivos.

1

EL CLIMA

EL OBSERVATORIO

1. TE PROPONEMOS UN EXPERIMENTO MUY SENCILLO.

Qué necesitas:

- Dos vasos
- Un cuenco transparente o la tapa de cristal de una quesera
- Agua
- Sol

LLENA hasta la mitad los dos vasos de agua y ponlos al sol (puede ser junto a una ventana o en el exterior).

COLOCA uno de los vasos dentro del cuenco o bajo la tapa de la quesera y pon el otro fuera.

ESPERA una hora.

¿Qué ha ocurrido?

➡ Intenta comparar tu experimento con el gráfico de esta página. ¿Qué representa el cuenco (o la tapa de la quesera)?



2. DALE OTRO AIRE: EN BUSCA DE UN MODELO MÁS ELABORADO.

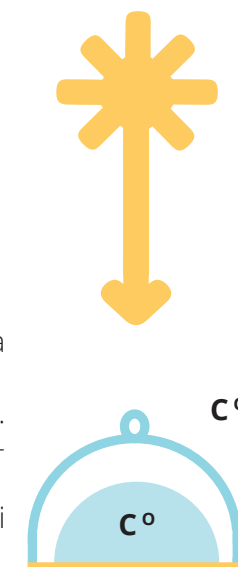
Qué necesitas:

- Una tabla
- Una semiesfera (por ejemplo, un balón viejo cortado por la mitad)
- Dos termómetros (mejor si son digitales y tienen la pantalla bien visible)
- Un cuenco o ensaladera semiesférica de cristal (un poco más grande que el balón)
- Sol o flexo con bombilla incandescente

DECORA la semiesfera como si fuera el globo terráqueo y cúbrela con el cuenco de cristal.

Si no cuentas con buena iluminación solar, utiliza flexos de mesa. **PUEDES PROBAR** a proyectar fuentes de luz más o menos brillantes sobre el modelo que has construido.

COLOCA un termómetro dentro de la ensaladera y otro fuera. Si no cuentas con buena iluminación solar, utiliza flexos de mesa.





ACTUAMOS

PROYECTO AVANZA: UN FRENTE COMÚN

Todos y todas podemos ser ‘catalizadores’ (personas capaces de hacer reaccionar a otros) en nuestro entorno. A veces basta con que nos propongamos unas cuantas acciones. Puede que algunas de las personas que nos rodean capten el mensaje e, incluso, que también decidan emprender otros movimientos y multiplicar los resultados. Es el fenómeno en red, la llamada progresión geométrica o, también, el **efecto mariposa**.

1. EN GRUPOS DE 4 O 5 PERSONAS, INVESTIGAD Y ELABORAD UNA LISTA DE PROPUESTAS PARA FRENAR EL EFECTO INVERNADERO. PODÉIS ESCRIBIR ALGUNAS AQUÍ:

.....

.....

.....

.....

.....

.....

2. TRAS ELEGIR AQUELLAS QUE MÁS OS CONVENZAN, PODÉIS **ELABORAR INFOGRAFÍAS** Y EXPONERLAS EN EL VESTÍBULO, LA BIBLIOTECA U OTRO ESPACIO DEL CENTRO. TAMBIÉN ES POSIBLE **GRABAR AUDIOS** (PODCAST) Y SUBIRLOS A ALGUNA DE LAS PLATAFORMAS GRATUITAS DE **PODCASTING** O **COMPARTIRLAS** CON EL CENTRO Y EL ENTORNO MÁS CERCANO

Por cierto... **el efecto mariposa** puede resumirse en la siguiente frase: **“el aleteo de una simple mariposa puede provocar un ciclón”.**



DE LO GLOBAL
A LO LOCAL

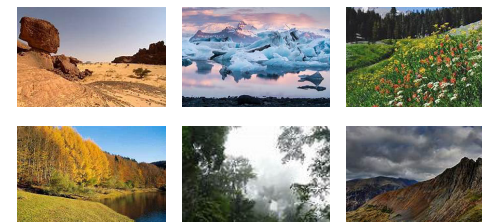
DE LO GLOBAL...

Según la **escala Kopppen**, los tres tipos de climas (cálidos, templados y polares) se subdividen en seis

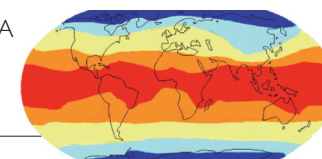
TRATA DE DECIR CUÁL CORRESPONDE A CADA IMAGEN

- Climas tropicales ● Climas secos ● Climas templados
- Climas continentales ● Climas polares ● Climas de montaña

➔ ¿TE ANIMAS A APUNTAR ALGUNAS CARACTERÍSTICAS DE CADA UNO DE ELLOS?



➔ ¿PODRÍAS SEÑALAR SOBRE EL MAPA QUÉ ZONAS SE CORRESPONDEN CON QUÉ TIPO DE CLIMA?



...A LO LOCAL

¿NO NIEVA DE FRÍO QUE HACE?

Proyecto: Soria climática

Una vez situado en el mapa el clima de Soria, nada como investigar sobre él y comparar nuestras sensaciones de cada mañana con los datos registrados de una forma más rigurosa y oficial.

1. ANTES DE EMPEZAR A EXPLORAR ¿CÓMO DESCRIBIRÍAS LAS ESTACIONES EN LA ZONA EN LA QUE VIVES? PUEDES ACOMPAÑAR TU DESCRIPCIÓN CON DIBUJOS.

2. BUSCA DATOS CLIMÁTICOS Y COMPARA TU DESCRIPCIÓN CON LOS RESULTADOS ¿SE PARECEN?

3. ¿TE ANIMAS A ELABORAR UNA TABLA CLIMÁTICA A TRAVÉS DEL TIEMPO? EN LA RED PUEDES ENCONTRAR MUCHOS DATOS PARA REALIZARLA.

4. ANEMÓMETROS, PLUVIÓMETROS, BARÓMETROS... ¿QUÉ MIDEN Y PARA QUÉ SIRVEN? AUNQUE SUENE COMPLICADO, FABRICAR UNA PEQUEÑA ESTACIÓN METEOROLÓGICA PUEDE SER MUY SENCILLO. SI NO LO CREES, ENTRA <https://educaconbigbang.com/2016/01/fabrica-pluviometro-casero-una-botella-plastico/> <https://www.youtube.com/watch?v=nLHYC5fNctQ> ¿TE ATREVES?

1

EL CLIMA



REFLEXIONAMOS

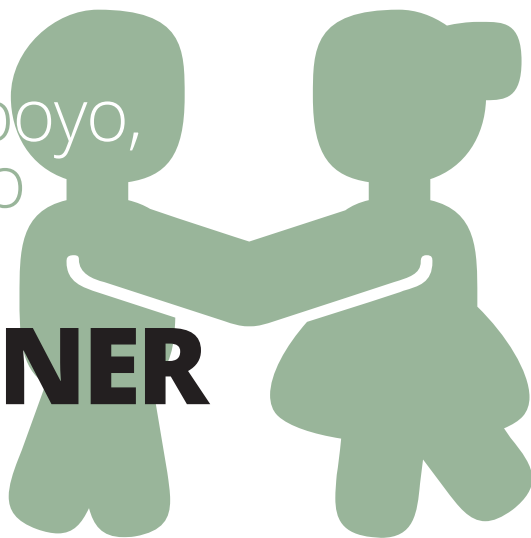
Prestar apoyo,
dar aliento
o auxilio

SOSTENER

TÉCNICA:
PARADA DE
LOS 3
MINUTOS]

¿QUÉ HAS APRENDIDO (y qué dudas se te ocurren) SOBRE...?

- ¿EL EFECTO INVERNADERO?
- LOS GASES DE EFECTO INVERNADERO?



DESPEJANDO DUDAS...

- 1. EN GRUPOS**, TRATAD DE RESUMIR VERBALMENTE LOS CONTENIDOS QUE HAN SIDO TRABAJADOS EN LA UNIDAD 1. ¡NO HAY MUCHO TIEMPO PARA EL CALENTAMIENTO... SOLO TENÉIS 3 MINUTOS!
- 2. REDACTAD** DE 2 A 3 PREGUNTAS QUE, O BIEN NO LAS TENGÁIS CLARAS, O PENSÉIS QUE PUEDEN AYUDAR A OTROS COMPAÑEROS O COMPAÑERAS A DESPEJAR ALGUNAS CUESTIONES. YA SABÉIS LO QUE DIJO ARISTÓTELES... "LA DUDA ES EL PRINCIPIO DE LA SABIDURÍA".
- 3. UNA VEZ TRANSCURRIDOS** LOS TRES MINUTOS, CADA EQUIPO **PLANTEARÁ** UNA PREGUNTA AL RESTO DE LA CLASE. SI ALGUNA CUESTIÓN YA HA SIDO FORMULADA POR OTRO EQUIPO... ¡A POR OTRA!

GOTAS QUE DAN QUÉ PENSAR...



VISUALIZA EL VIDEO Y REFLEXIONA ¡ES MUY CORTO Y LARGO A LA VEZ!
135 años EN 30 SEGUNDOS: <https://youtu.be/gGOzHVUQCw0>

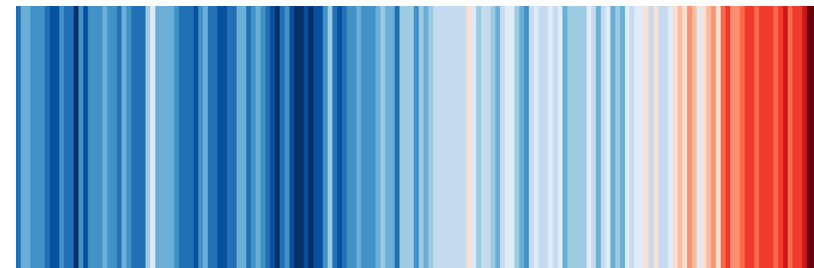
2

EL CAMBIO CLIMÁTICO



INVESTIGAMOS
(Y SEGUIMOS
PENSANDO)

EL OBSERVATORIO



1. MIRA ESTA IMAGEN ¿PODRÍAS DECIR A QUÉ TE RECUERDA? ¿TE DA QUÉ PENSAR? HABLA CON TUS COMPAÑEROS Y COMPAÑERAS ACERCA DE ESTE TEMA. PIENSA, ESCUCHA, HABLA... E INVESTIGA.

AL AIRE... LIBRE Y URBANO

Como su nombre indica, el arte callejero o urbano engloba todas aquellas expresiones artísticas que tienen lugar en la calle: grafitis, murales, collages, esculturas, poemas callejeros... **Te proponemos un acertijo:** ¿en qué ciudad española está el mural que se ve en la fotografía y a qué artista pertenece? ¿sabes qué representa exactamente?... Por si quieres una pista además de las que ya tienes: ¿cómo se dice *raya* en inglés?



NO TE PRECIPITES

La red está llena de fuentes de información: unas rigurosas, otras no tanto y muchas... auténticas mentiras. Seguro que más de una vez has oído hablar de los *fakes*. Si indagas un poco, muy pronto comprobarás que internet está inundado de informaciones sobre el cambio climático: desde el negacionismo más rotundo (*el cambio climático no existe*) hasta el apocalipsis climático (también llamado *distopía* o *colapso*), que predice el hundimiento de la civilización humana, la inhabitabilidad del planeta y la extinción de la especie. Muchas películas y libros hablan de esto. Solo la información rigurosa y el juicio crítico nos ayudan a tener un criterio propio. Tu eliges: **NAVEGA** en la red y selecciona. ¿A qué barco te subes?

2

EL CAMBIO CLIMÁTICO

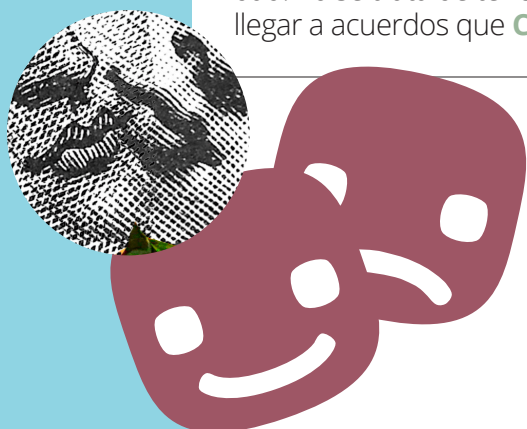


ACTUAMOS

SI YO FUERA... PRESIDENTE (JUEGO DE ROL EN VIVO)

ESCENIFICAMOS UNA SITUACIÓN FICTICIA, EN LA QUE ACTUAMOS COMO SI FUÉRAMOS OTRAS PERSONAS.

Vamos a imaginar que somos presidentes y presidentas de diferentes países en una Cumbre climática (podéis elegir países reales o imaginarios). No te censes. **SUEÑA** que lo que propongáis se hará realidad. **ELABORAD** una lista de propuestas para combatir el cambio climático. Recordad que este juego está basado en el consenso y la colaboración, no en la competitividad: no se trata de tener más razón que los y las demás, sino de llegar a acuerdos que **CAMBIEN EL CAMBIO...**



POR EL CAMBIO... TEATRO FORO

Intérpretes y público se unen para reflexionar y cambiar una situación injusta. También se llama *el teatro de nosotros*, porque trata de escuchar la voz de aquellas personas más vulnerables e invisibilizadas.

Como su nombre indica, consiste en mezclar la escenificación con el foro de debate, para tratar de llegar a soluciones consensuadas.

Os proponemos que investiguéis sobre el concepto de **refugiado climático** y, en grupos, recreéis una (o más) breves escenas sobre el tema. Recordad incluir personajes, diálogos... No tiene por qué ser larga ni complicada. Basta con que os pongáis en situación y la escribáis.

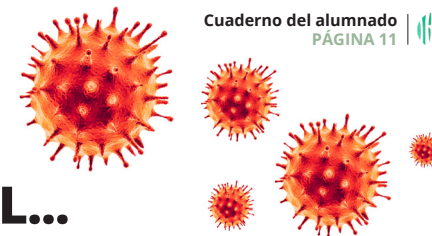
El siguiente paso será representar la escena delante del resto de la clase.

Una vez terminada, llega el turno del debate: preguntad a los compañeros y compañeras si se les ocurre otro final.. y si quieren salir a representarlo.

¡También podéis llevarlo a otras clases o incluso organizar un festival!

2

EL CAMBIO CLIMÁTICO



DE LO GLOBAL...

Desafortunadamente... desde marzo del 2019 todos y todas sabemos el significado de la palabra *pandemia*.

No te vamos a hablar más de **la COVID19** (es más que probable que no quieras oír muchas más cosas acerca de ella) pero, llegados a este punto, hay una cuestión casi inevitable...

EN LA NUBE

AVERIGUA EN LA RED la relación existente entre el cambio climático y la aparición de pandemias.



DE LO GLOBAL
A LO LOCAL

...A LO LOCAL



El cambio climático está afectando a la biodiversidad y a los ecosistemas a nivel mundial. Esto incluye lugares muy lejanos y también, cómo no, a nuestro entorno más próximo y sus habitantes, quienes en ocasiones modifican sus hábitos. Por ejemplo, piensa en una de las aves más cotidianas de nuestras ciudades y pueblos.

POR SAN BLAS...

Seguro que sabes acabar el refrán (si no es así... averigua el final). ¿Sabías que las cigüeñas antes viajaban a África en invierno y regresaban en primavera? ¿Te has fijado alguna vez en que ya no lo hacen? Alrededor del 3 de febrero, día de San Blas, las cigüeñas volvían cada año a su campanario. Sí, hemos dicho volvían (no vuelven). Te proponemos la siguiente investigación:

1. HABLA CON TUS ABUELOS, ABUELAS, VECINOS U OTRAS PERSONAS DE EDAD SOBRE LAS CIGÜEÑAS, SUS IDAS Y VENIDAS. TRATA DE OBSERVAR SUS NIDOS, SUS VUELOS Y SUS COSTUMBRES. COMPÁRALOS CON AQUELLAS INFORMACIONES QUE RECOJAS. PUEDE QUE MÁS DE UNA PERSONA TE REPITA EL REFRAÍN DE SAN BLAS.

2. LEE, PREGUNTA, INVESTIGA... Y TRATA DE DAR RESPUESTA A LA SIGUIENTE PREGUNTA: **¿POR QUÉ LAS CIGÜEÑAS YA NO EMIGRAN?**

2

EL CAMBIO CLIMÁTICO



REFLEXIONAMOS

Defender a alguien del peligro que lo amenaza. Amparar, resguardar



ESCUCHAR

TÉCNICA:
JIGSAW... O EL 'ROMPECABEZAS]

¿QUÉ SABES DE...? LOS BOSQUES

- 1. Nos internamos:** ¿Qué es un bosque? No te vayas por las ramas: Tratamos de definirlo... científicamente.
- 2. Que crezca la precisión:** ¿Quién vive en él?
- 3. De savia y de sabios:** Tipos y partes de un bosque. Anímate: equivocarse es de...
- 4. A la raíz:** ¿Por qué los bosques son tan importantes?
- 5. Un bosque de palabras:** Rebuscamos en la maleza y nos plantamos: ¿cuántos dichos conocemos que emplean un vocabulario 'boscoso'?
- 6. ¡Más madera!** ¿Qué te sugiere la comparación: "los bosques como escudos"? ¿Se te ocurren más metáforas que relacionen los bosques con el cambio climático?
- 7. ÉRASE UNA VEZ... Un bosque encantado** ¿cuántos cuentos recordáis que tengan el bosque como escenario? Busca, rebusca, desbroza... y cuéntalo.

3

EL BOSQUE



INVESTIGAMOS

DESENMARAÑANDO JUNTOS...

- 1. NADA COMO COMPARTIR PARA ORDENAR IDEAS: NOS DIVIDIMOS EN GRUPOS.**
- 2. CADA MIEMBRO DEL GRUPO SE ESPECIALIZA EN UNA TAREA. ¡UN EXPERTO O EXPERTA POR GRUPO!**
- 3. REUNIÓN DE SABIOS: LOS EXPERTOS EN UN TEMA COMPARTEN LO QUE HAN AVERIGUADO. TOMAN NOTA DE LO QUE DICEN LOS DEMÁS ESPECIALISTAS Y...**
- 4. CADA 'OVEJA' A SU REDIL: LOS SABIOS VUELVEN A SU GRUPO DE ORIGEN. COMPARTEN LOS FRUTOS CON EL RESTO DE PARTICIPANTES. DESBROZAMOS, ENTRETEJEMOS, SUMAMOS SAVIAS Y COSAS SABIAS... Y HACEMOS CRECER EL ÁRBOL DEL CONOCIMIENTO.**

ECHANDO CUENTAS

A vista de pájaro

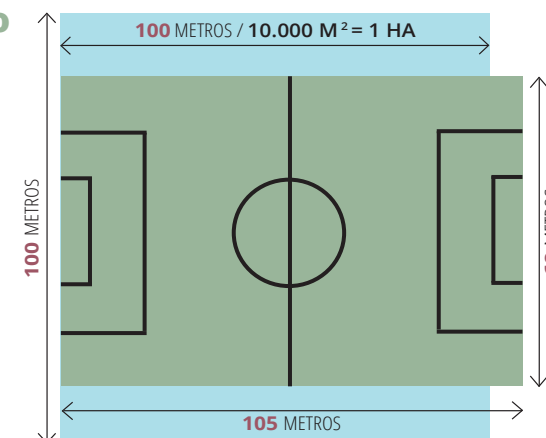
En la actualidad, nuestro planeta pierde anualmente 3,3 millones de hectáreas de superficie forestal, el equivalente a un país como **Moldavia**. Si no sabes dónde está, búscalo en el mapa. ¿Te haces una idea de la pérdida que supone?

Tierra adentro

Ahora compáralo con la superficie de nuestra provincia. No pases de largo y calcula: ¿Cuántas 'Sorias' dirías que caben en Moldavia?

A ras de campo

Seguimos echándonos al monte... y al campo: ¿Cuántos campos de fútbol como este se pierden de bosque al año?



EN UNA HECTÁREA CABEN **1.4** CAMPOS DE FÚTBOL COMO ESTE

3

EL BOSQUE



INVESTIGAMOS

CADA CAJA EN SU CAJÓN

Tipos de bosque según...

Las siguientes cajas están desordenadas. Trata de meterlas en los cajones o categorías que les correspondan, en función de la clasificación a la que pertenezcan. Si no sabes algún significado... preguntale al diccionario.

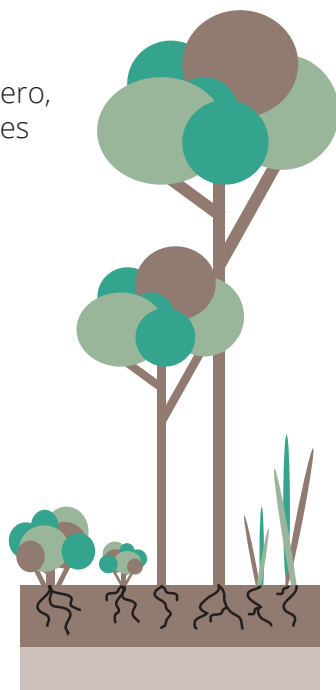


¿A QUÉ PISO VAN?

Hay muchos bosques diferentes. Pero, en todos ellos, las especies vegetales que los forman ocupan diferentes estratos. Enlaza con una flecha las capas a las que crees que corresponde cada estrato →

- SOTOBOSQUE
- ESTRATO HERBÁCEO
- ESTRATO ARBUSTIVO
- SUELO FORESTAL
- ZONA DE COPAS O DOSEL

¿QUIÉN CREES QUE VIVE EN CADA PISO?
(PIENSA EN 'VECINOS' VEGETALES Y ANIMALES QUE PUEDEN HABITAR EN CADA CAPA O ESTRATO)



3

EL BOSQUE



ACTUAMOS

CAMBIAR EL CAMBIO (CLIMÁTICO)

La FAO (Organización de Naciones Unidas para la Alimentación y la Agricultura) propone **8 acciones** para ayudar a nuestro planeta:

- **Desperdicia menos comida:** cada año, cerca de un tercio de los alimentos que se producen a nivel mundial se pierden. Recuerda no tirar la comida y comprar solo lo necesario.
- **Usa menos agua:** toma duchas de 5 a 10 minutos. Cierra el grifo mientras te cepillas los dientes. ¡Gastarás un litro de agua en vez de 6! Un grifo que gotea puede perder más de 11.000 litros al año.
- **Come más verduras y legumbres:** se usan más recursos naturales para obtener un plato de carne que uno de vegetales o legumbres. ¿Sabías que las legumbres se adaptan al cambio climático y contribuyen a mitigarlo?
- **Prueba más pescados:** es bueno comprar pescados más abundantes, como la caballa o el arenque, en lugar de los que están amenazados por la sobrepesca.
- **Ahorra energía:** reduce la huella de carbono caminando, usando el transporte público o la bicicleta.
- **Limita el uso del plástico:** Reduce y reutiliza.
- **Recicla y desecha:** con conciencia
- **Un entorno más verde:** ¿qué tal un huerto escolar o un microhuerto en la ventana o el balcón?



3

EL BOSQUE

SI YO FUERA... YO

(esto es más que un juego)

PIENSA EN COSAS QUE HACES QUE AYUDAN AL PLANETA.
REVIS, TAMBIÉN, AQUELLAS QUE PODRÍAS CAMBIAR O MEJORAR.

¿Se os ocurren algunas propuestas para un aula o centro más sostenible? **Podéis hablarlo en clase...** o a la sombra de un árbol.



DE LO GLOBAL
A LO LOCAL



3

EL BOSQUE

DE LO GLOBAL...

DEL ÁRBOL JAPONÉS DE LOS CUARENTA ESCUDOS...

El *Ginkgo biloba* es un árbol único en el mundo. No le queda ya ningún pariente vivo. Es uno de los mejores ejemplos de fósil viviente conocidos: ¡existe hace 250 millones de años! ... y es, además, todo un símbolo de renacimiento

Portador de esperanza. En la primavera de 1946, un año después de la bomba de **Hiroshima**, un árbol calcinado comenzó a brotar a un kilómetro del epicentro del desastre. Era un *Ginkgo biloba*, y el templo frente al que volvió a nacer estaba destruido. Desde entonces, aquel árbol milenario se convirtió en un símbolo de resistencia.

Objeto de veneración y testigo de lo que nunca tuvo que haber ocurrido, también se conoce como nogal de Japón o **árbol de los cuarenta escudos**. ¿Intuyes por qué?

El ginkgo de Hiroshima despertó el interés médico por sus propiedades curativas y su uso como planta medicinal desde hace más de dos mil años.

...A LO LOCAL

A LOS ESCUDOS NATURALES DE SORIA

SAL UN DÍA AL CAMPO Y MIRA A TU ALREDEDOR:

¿Qué ves? ¿Cuántos tipos de árboles conoces? ¿Y plantas y flores? ¿O lo tuyo son las setas?

Un **herbario** es una colección científica de plantas secas o herborizadas. Generalmente incluye hojas, plantas o flores, pero también puede comprender helechos, musgos, hongos o setas e, incluso, algas.

Algunos espacios de nuestro entorno, como la Alameda de Cervantes o antigua Dehesa de la ciudad de Soria, son auténticos recorridos botánicos de gran variedad, tanto en lo que se refiere a especies exóticas como autóctonas. En el siguiente enlace se explica cómo recolectar, prensar y secar:

<https://www.youtube.com/watch?v=8BI4tPPNfqY>

[duración: 6'48"]

[VOLVIENDO A LA ALAMEDA... ALLÍ HAY VARIOS EJEMPLARES DE *GINGKO BILOBA* ¿SABRÍAS ENCONTRARLOS?]



REFLEXIONAMOS

4

LOS BOSQUES
DE SORIA

Capacidad de resistir contra las adversidades y las dificultades y luchar por lo que se ama o por aquello en lo que se cree. Acto de crear en las propias ideas, en uno mismo y en la fortaleza para tratar de ser mejor



RESILIENCIA

CAPACIDAD QUE TIENE UN SER VIVO PARA ADAPTARSE A AGENTES O SITUACIONES ADVERSAS]

Algunas veces hemos de mirar bajo nuestra corteza para llegar al centro de algunas cosas. Ir tierra, mar, corazón, piel, árbol... adentro.

¿SOMOS RESILIENTES?

- ➔ ¿SABÍAS QUE EL NÚCLEO DE LOS ÁRBOLES SE LLAMA MÉDULA? ¿Y QUE CADA ANILLO DE UN ÁRBOL ES UN AÑO DE VIDA?
- ➔ ¿TE HAS PREGUNTADO ALGUNA VEZ CUÁNTO TIEMPO LLEVAN EN ESTE MUNDO LOS ÁRBOLES QUE TE RODEAN?

1. **PIENSA** en la imagen de escudo: ¿quién protege a quién?
2. **PRUEBA A HACER TU CUADERNO DE CAMPO** y anotar tus observaciones (aprovecha excursiones, trabajos, proyectos... pueden ser de uno varios días). Algunas pistas para empezar: ¿Ves árboles altos? ¿Que crece debajo? ¿Solo hay arbustos? ¿Hay mucha sombra? Mide la temperatura ¿hay diferencia dependiendo de zonas?

ÁRBOL ADENTRO*

REFLEXIONAMOS, DEBATIMOS: ¿ES SORIA UNA TIERRA RESILIENTE? ¿PODEMOS HACER ALGO PARA SER (MÁS) RESILIENTES (NOSOTROS, LA PROVINCIA Y EL PLANETA)? TENIENDO EN CUENTA LOS BOSQUES DE TU ENTORNO, ¿SE TE OCURRE ALGUNA IDEA PARA SER MÁS RESILIENTES Y FRENAR EL CAMBIO CLIMÁTICO?



INVESTIGAMOS

ÁRBOL ADENTRO *

ES EL TÍTULO DE UN POEMA DE OCTAVIO PAZ. SI NO LO CONOCES, JUEGA A IMAGINAR DE QUÉ TRATA. COMPARA LO QUE HAS IMAGINADO CON LO QUE ESTÁS LEYENDO.

NUESTRAS COSAS:

Machado dedicó muchos poemas a la tierra soriana. Uno de los más representativos y bellos es *Las encinas*. ¡Te lo recomendamos! ¿Sabes alguno más? ¿Y alguna leyenda en la que haya monte? ¿Te animas?

REPASA Y ENTRESACA

Todos estos árboles, menos uno, forman parte de nuestros bosques ¿Puedes encontrarlos? ¿Cuál es la especie que no es autóctona?



SOPA DE LETRAS



U Ñ P I N O S E D H O A Q
E N Ñ E R E W I W O B C R
N E A O H B O M E O C E I
C A D E L O T Ñ L A U B L
I C B A I F R I O E T O P
N I C I S A B I N A P L A
A B D E B O H O Y M R Z J
F I E D G S A L R N E U M
L O G K R I E C O V L P Ñ
M A N L U Z R I B L B S C
L I C O L C H O L B O U F
G H A Y A A U X E U Y I B

SELECCIONAMOS, CORTAMOS, LIMPIAMOS...

¿DÓNDE ESTÁN LOS INTRUSOS?

¿Sabrías decir qué recursos no proporcionan los bosques de Soria?



Hablando de intrusos... Las plantas también pueden sufrir enfermedades producidas por hongos, bacterias, insectos... Intenta investigar qué tipo de plagas pueden padecer los bosques de tu entorno. Quizá alguien de tu familia también sepa alguna.

Y hablando de familia... En algunas zonas de Soria se acostumbra a realizar lo que se denomina **claras tempranas**. Es probable que si le preguntas a tus abuelos sepan explicártelo muy bien.

4

LOS BOSQUES DE SORIA



ACTUAMOS

UN BOSQUE DE CREACIONES

Como vimos, el bosque es escenario de cuentos. Pero existen muchas expresiones artísticas sobre los bosques y sus habitantes. Te proponemos buscar: una pintura, una poesía y una composición musical (puede ser clásica o moderna) en la que haya árboles, pájaros, insectos... u otros 'vecinos' de los bosques. Compártelas con tus compañeros. Quizá sean la semilla de la siguiente actividad:

¿sabes lo que es un cadáver exquisito?

Una pista... no tiene nada que ver con lo que parece

SE LLAMA
CADÁVER EXQUISITO
A UNA TÉCNICA DE CREACIÓN COLECTIVA USADA POR LOS **SURREALISTAS**. EL **JUEGO** CONSISTE EN ESCRIBIR POR TURNOS EN UNA HOJA DE PAPEL DOBLÁNDOLA (DE TAL FORMA QUE LA PERSONA SIGUIENTE NO VEA LO QUE HA ESCRITO O DIBUJADO LA ANTERIOR). SE PUEDEN HACER POEMAS, RELATOS, DIBUJOS, CANCIONES... ¡BASTA CON ATREVERSE A JUGAR CON LOS ELEMENTOS PARA DIVERTIRSE CREANDO!

Paramos un momento... y respiramos como un árbol (serenamente):

si la hoja en blanco (o cualquier cosa) te hace subirte por las paredes, intenta buscar un claro: relájate. Puedes imitar el sonido del **viento** al respirar; cerrar los ojos e imaginar que paseas por un bosque; recrear la caída de una **hoja** lentamente. Si no puede ser en ese momento... lleva tu mano al vientre; llénalo al respirar; al exhalar vacíalo... tan calmado como un **roble** de Valonsadero. Deja volar tu imaginación: sé libre como un **pájaro**.

DE LO LOCAL... se hace camino al andar

Si volvemos la vista atrás... encontramos que, desde la Edad Media, Soria es un ejemplo de gestión forestal. Hoy, un proyecto con nombre de vida ha hecho nido en ella: es el **LIFE Soria ForestAdapt**, que durante cuatro años intentará aumentar la **resiliencia** de los bosques.

El proyecto trabaja sobre más de 36.000 ha. de montes públicos y privados. A medio plazo, beneficiará a más de 200.000.

...A LO GLOBAL (sí, le hemos dado la vuelta)

Los resultados se extrapolarán a Castilla y León, luego al resto de España y, finalmente, al sur de Europa. Los bosques sorianos serán una referencia en la adaptación al cambio climático. Como resilientes que son y somos, haremos camino al andar. Destino Europa... ¡y más allá!

4

LOS BOSQUES DE SORIA

LOS
BOSQUES
**REFUGIO
Y ESCUDO**
FRENTE AL CAMBIO CLIMÁTICO

Cuaderno del alumnado



ForestAdapt

Con la
contribución
del instrumento
financiero LIFE de
la Unión Europea

